

Grifería industrial

Grifos de ducha

página 40

Grifos extensibles

página 43

Grifos monomando

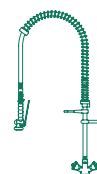
página 44

Grifos pedal

página 45

Accesorios

página 45



La grifería industrial de edenox se caracteriza por su robustez, excelentes acabados y su durabilidad garantizada. Especialmente diseñada para entornos profesionales en hostelería, catering y colectividades, todos los diseños están pensados para resolver el trabajo diario eficaz y cómodamente.

Además, edenox quiere con esta gama ampliar su oferta existente en grifería con las características de un producto muy competitivo. Una gama de materiales con aspectos destacados como la calidad y los espesores de los acabados, la estética del producto y la limitación de consumo de agua. Un producto diseñado para los profesionales de la hostelería.



► Muelle terminal y soporte pared en cromado pulido, mantiene sus características de anticorrosión y estabilidad en el tiempo.

► Ducha en plástico especial, conforme a las normas internacionales más estrictas respecto a la composición de materiales y su toxicidad.

► El diseño de la ducha está pensado para el trabajo diario en una cocina. Por ello el caudal de agua sale de la ducha de manera homogénea y concentrada.

► Incluye como dotación estándar todos los accesorios para su fijación, y los latiguillos flexibles para la conexión a la red.

► Gancho para ducha acero cromado. Incorpora palanca de latón cromado. Con anillo-clip para su uso en continuo. Incluye válvula anti-retorno.

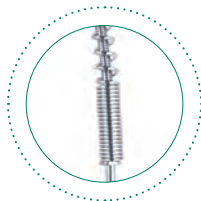
► Cuerpos de latón y cromado de alta calidad y dureza. Calidad contrastada en todos los mecanismos internos de apertura y cierre.



Según modelo incorporan válvula estándar o cartucho cerámico. Disponibles modelos monomando o con pomos.



El diseño de las griferías está pensado para acceder fácilmente a las piezas, en caso de mantenimiento o sustitución.



Tubo flexible de doble trenzado inoxidable con recubrimiento de protección en plástico transparente, resistente a las altas presiones y temperaturas.



Columna de soporte cromada para una protección duradera contra la corrosión.



Modelos con y sin caño intermedio incorporado.

Grifos ducha

- Especialmente diseñados para instalaciones en cocinas profesionales con los requisitos más exigentes.
- Provisos de muelle de acero inoxidable y equipados con flexible especial para resistir la alta temperatura y presión del agua.
- anillo-clip para su uso en continuo, e incluye válvula anti-retorno.
- Baño de cromo de alta densidad en todas las piezas.
- Incorporan latiguillos flexibles para la conexión a la red y los accesorios necesarios para su fijación.



GDS S1



GD1 S1



GD1C S1



GD2 S1



GD2C S1



GDP2C S1

Modelo	Referencia	Descripción	P.V.P. Euros €
GDS S1	19102868	Grifo ducha 1 agua directo	180,00
GD1 S1	19102869	Grifo ducha de 1 agua	230,00
GD1C S1	19102870	Grifo ducha de 1 agua con caño	295,00
GD2 S1	19102871	Grifo ducha de 2 aguas	240,00
GD2C S1	19102872	Grifo ducha de 2 aguas con caño	325,00
GDP2C S1	19102873	Grifo ducha 2 aguas de pared con caño	335,00



Modelo	Referencia	Descripción	P.V.P. Euros €
GDM2 S1	19102874	Grifo ducha monomando 2 aguas	335,00
GDM2C S1	19102875	Grifo ducha monomando 2 aguas con caño	405,00
GDM2CB S1	19104167	Grifo ducha monomando de 2 aguas con grifo monomando	355,00

Grifos altura 600 mm

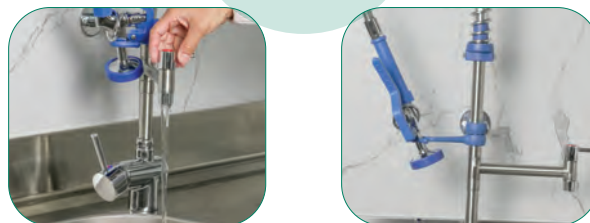
- Grifos diseñados especialmente para aquellas instalaciones con espacios muy reducidos. La fabricación, materiales y acabados de alta calidad hacen de esta gama 600 un producto profesional de alta calidad.
- Es un producto que además facilita la instalación pues la fijación se hace únicamente en la base, no es necesario fijar a la pared, lo que lo hace flexible para instalar en espacios que no cuenten con un muro en la parte posterior.



GDM2C-60 S1



Grifos profesionales de altura 600 mm, para aquellas instalaciones con espacio reducidos.



Modelo	Referencia	Descripción	P.V.P. Euros €
GDM2C-60 S1	19104214	Grifo ducha monomando 2 aguas con caño, altura 600 mm	430,00



GX-100 S1

Grifos extensibles

- Gama de grifos extensibles, especialmente diseñados para ser instalados en industrias de tratamiento de alimentos (carnes, pescados, verduras, ...), industrias cárnicas, pescaderías, cocinas profesionales, caterings, colectividades, ...
- Estructura y soportes contruidos totalmente en acero inoxidable AISI 304 18/10.
- Equipado con manguera de goma negra especial, certificada para el uso alimentario, de larga duración y resistencia al calor.
- Sistema de manguera retráctil, enrollable en el interior, con sistema de bloqueo que permite mantener sin esfuerzo la longitud de manguera deseada en cada uso.
- Conexión a la red mediante racor a 90° con rosca macho de 1/2" y válvula anti-retorno.
- Muelle interno de tensión ajustable.
- Estructura giratoria en el soporte, que permite un amplio radio de trabajo de hasta 330° para los modelos GX-100 y GX-150) para una total accesibilidad desde el punto de instalación y reducir esfuerzos y tensiones de la manguera.
- Pistola con chorro ajustable, regulación del caudal y función de uso continuo. Fabricada en plástico de alta resistencia y con diseño ergonómico para un cómodo uso.
- Los modelos GX-100 y GX-150 incluyen como dotación lanza-extensión de 45 cm. acoplable a la pistola para acceder a puntos difíciles y reducir los esfuerzos físicos del usuario.
- La temperatura de trabajo a 4 bar es de: 60 °C y a 6 bar es de 40 °C.



Estructura y soportes contruidos totalmente en acero inoxidable AISI 304 18/10

Modelo	Referencia	Radio de trabajo	Longitud máxima manguera (mm)	P.V.P. Euros €
GX-100 S1	19102942	Base fija y manguera totalmente flexible	Grifo extensible de 10 metros con pistola	830,00
GX-150 S1	19102941	Base fija y manguera totalmente flexible	Grifo extensible de 15 metros con pistola	845,00



GM-PL-25 S1

Grifos monomando

- Grifería industrial de alta calidad con diseños especialmente indicados para utilizaciones intensivas y continuadas.
- Cromados de alta densidad y componentes duraderos y de alta calidad.
- El diseño ergonómico de las manetas facilita la apertura, regulación y cierre del caudal de agua.
- Incorporan latiguillos flexibles para la conexión a la red y los accesorios necesarios para su instalación.
- **Calidad contrastada en todos los mecanismos internos.**



GM-PL-30 S1



GML-30 S1



GB-30 S1



GM2D E

Modelo	Referencia	Descripción	P.V.P. Euros €
GM-PL-25 S1	19104168	Grifo monomando de 2 aguas con palanca larga. Caño giratorio Ø 20 mm, longitud 250 mm	180,00
GM-PL-30 S1	19104215	Grifo monomando de 2 aguas con palanca larga. Caño giratorio Ø 20 mm, longitud 320 mm	190,00
GML-30 S1	19102940	Grifo monomando 2 aguas palanca lateral	145,00
GB-30 S1	19102919	Grifo monobloc de 2 aguas y pomos triangulares. Caño giratorio Ø 20 mm, longitud 300 mm	85,00
GM2D E	19013873	Grifo monomando de 2 aguas de superficie	440,00

GDHM2



Grifo monomando de 2 aguas con ducha y soporte a la pared.



GM2DEX E



Grifo monomando 2 aguas ducha extraíble



GMP-30 E



GB-CL-30 E



GB-CL-70 E

Modelo	Referencia	Descripción	P.V.P. Euros €
GM2DEX E	19033604	Grifo monomando 2 aguas ducha extraíble	281,00
GDHM2	19010667	Grifo monomando de 2 aguas con ducha y soporte a la pared. Longitud del flexible 1.000 mm.	430,00
GB-CL-30 E	19033605	Grifo monobloc columna 2 aguas	680,00
GB-CL-70 E	19033609	Grifo columna 1 agua	347,00
GMP-30 E	19033611	Grifo monomando 2 aguas pared palanca larga	260,00

Grifos monomando espacios reducidos

- edenox amplía la gama de grifos para espacios reducidos pues sabemos la relevancia que tiene este elemento en el espacio de trabajo.
- El nuevo modelo GM-CB-16 E ofrece mayor robustez y excelentes acabados. Su sistema monomando facilita las operaciones de apertura y cierra de caudal.



GM-CB-16 S1



Bajo barra

Modelo	Referencia	Descripción	P.V.P. Euros €
GM-CB-16 S1	19104216	Grifo monomando de 2 aguas con caño giratorio. Especialmente diseñado para su colocación en fregaderos debajo de la barra, y en general en espacios de altura reducida	180,00



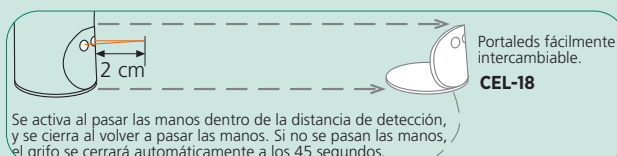
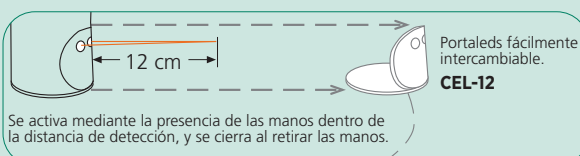
CEL-12



CEL-18

Grifos electrónicos

- Grifos electrónicos de funcionamiento automático con actuación mediante sensores de rayos infrarrojos para la apertura y cierre sin contacto manual.
- Diseñados para una total higiene y mayor comodidad en su uso, sin necesidad de pedales.
- Con sistema de sensores de alta seguridad y diseño anti-vandálico, fácilmente sustituible.
- Cuerpo de latón y cromado de alta calidad y dureza.
- Caja de actuación estanca IP65.
- Cierre automático de la electroválvula en caso de corte eléctrico o de pila agotada.
- Sistema automático de aclarado para evitar la proliferación de bacterias. El equipo se acciona automáticamente durante 1 minuto cada 24 horas después del último funcionamiento, a fin de aclarar los conductos de agua.
- Incluye pre-regulador mezclador de 2 aguas y latiguillo flexible para la conexión de la salida del agua.
- Filtro de entrada del agua y de entrada a la electroválvula.
- Presión de trabajo de 0,1 a 10 bar.
- Temperatura máxima de uso 75 °C.
- Caudal hasta 16 litros/minuto.
- Fabricados en conformidad con las directivas europeas CE.



Modelo	Referencia	Descripción	P.V.P. Euros €
CEL-12	19000413	Caño electrónico con prerregulador.Caja de actuación eléctrica 230 V/1/50-60 Hz	497,00
CEL-18	19000415	Caño electrónico con prerregulador. Caño alto orientable 360°. Caja de actuación eléctrica 230 V/1/50-60 Hz	545,00



G1P2S E



G2P2S E

Grifo de pedal

- Grifos de pedal edenox, una excelente elección para aquellos que buscan una combinación perfecta entre funcionalidad, eficiencia e higiene. Con su diseño moderno y robusto, facilitan el acceso al agua de manera segura y evitan la propagación de gérmenes, asegurando un entorno limpio y saludable para todos los usuarios.
- Grifos de pedal para instalación en suelo.
- Modelo G1P2S E de pedal y 2 aguas.
- Modelo G2P2S E de doble pedal: 2 entradas de agua y 1 salida

Modelo	Referencia	Descripción	P.V.P. Euros €
G1P2S E	19002805	Grifo pedal de 2 aguas	170,00
G2P2S E	19033614	Grifo 2 pedales 2 aguas de suelo	310,00

Accesorios



GR S1



GR E



FXI-100



CL-20

Modelo	Referencia	Descripción	P.V.P. Euros €
GR S1	19104166	Ducha lavavajillas/lavaverduras serie S1, máxima ergonomía con dispositivo de regulación del caudal, sistema de salida de agua continua y válvula de retención. Conexión 1/2" G	80,00
CL-20	19000417	Caño para lavamanos. Conexión 1/2" G	35,00
FXI-100	19001117	Flexible de acero inoxidable con recubrimiento de plástico resistente a las altas presiones y temperaturas. 1000 mm. Conexión 1/2" G	37,00
GR E	19018656	Ducha lavavajillas/lavaverduras máxima ergonomía con dispositivo de regulación del caudal, sistema de salida de agua continua y válvula de retención. Conexión 1/2" G	160,00