

La familia de carros calientes "Thermik" de edenox

ha sido concebida para las cocinas y caterings que requieren de un carro mantenedor de temperatura con una contrastada calidad. Cada elemento del carro ha sido analizado y probado cuidadosamente para ofrecer el máximo rendimiento de temperatura en el interior, teniendo presentes las necesidades más importantes que son: facilidad de uso, mínimo mantenimiento y facilitar las tareas de limpieza.

Panel de mandos electrónico, intuitivo y moderno.

Paredes y puerta construidas en doble pared, están aisladas con poliuretano de alta densidad que le confiere una gran robustez y firmeza.

Guías embutidas monoblock con amplios radios que garantizan la máxima higiene.

Eficiente sistema de producción de calor compuesto por resistencia y ventilador.

Reserva de agua embutida con esquinas redondeadas. El calor se produce mediante una resistencia de silicona de alto rendimiento.

Sistema de humedad con una regulación de 4 niveles en función de los productos a mantener en el interior, también se puede apagar y anular totalmente el sistema de humedad, reduciendo el consumo energético.

La puerta con apertura 270° ofrece a los usuarios máxima libertad de movimientos y seguridad durante el uso diario, incrementando el bienestar y confort en las operaciones de trabajo.

La contrapuerta es totalmente lisa sin elementos que impidan realizar una limpieza profunda.

Sin pérdidas de calor
Burlete fijado al marco de la estructura. Puede sustituirse fácilmente sin la necesidad de útiles.

Todo el perímetro está cubierto con un paragolpes, fabricado en material resistente y no marcante.

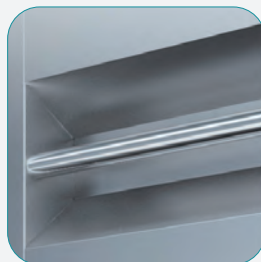
Ruedas pivotantes,
2 de ellas con freno



Características del carro thermik



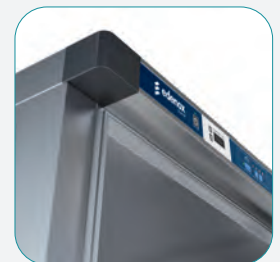
Guías embutidas monoblock con separación de 70 mm entreguías. Garantizan una limpieza profunda en el interior.



Asas de maniobra ergonómicas y robustas en ambos costados. Cuentan con una tercera asa en la parte posterior que facilita la maniobra en espacios reducidos.



Diseño con rápido acceso a los elementos funcionales. Agiliza y facilita las tareas de mantenimiento.



El panel de mandos está protegido por dos esquineros fabricados en material resistente a los golpes.

- Fabricados totalmente en acero inoxidable AISI-304
- Sistema de calor diseñado para alcanzar la temperatura de trabajo en un tiempo muy reducido
- Teclado electrónico de membrana y display digital

- Cierre ergonómico con cerradura.
- Diseño moderno, elegante y muy robusto
- Temperatura de trabajo 30°C a 90°C
- Almacenamiento de cubetas GN 2/1 y GN 1/1 con profundidad hasta 65 mm, no incluidas como dotación.

Panel de mandos electrónico

1. Interruptor de encendido / apagado

2. Regulación de la temperatura. La lectura se puede hacer en grados Centígrados o Fahrenheit

3. Display digital que muestra la temperatura en el interior del carro.

4. Interruptor de encendido/apagado del sistema de humedad

5. Regulación de la humedad - 4 niveles

Sistema de humedad controlado



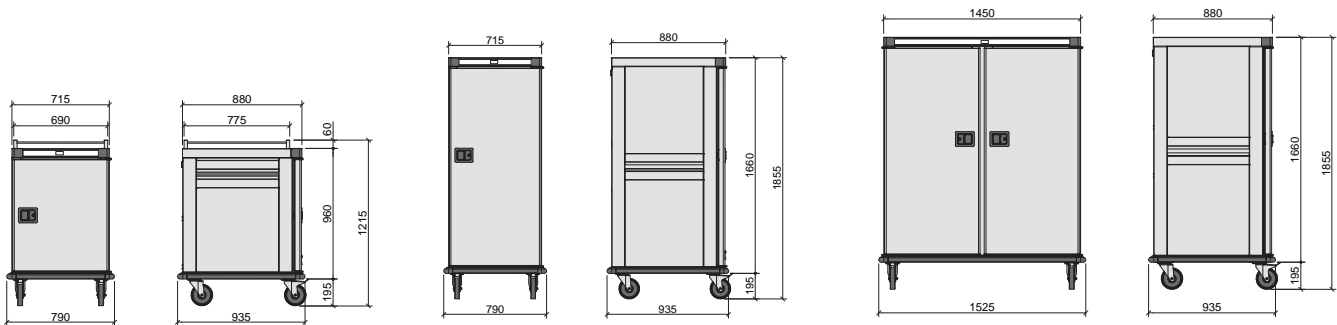
HTB-10



HTB-20



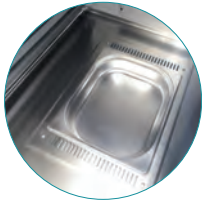
HTB-40



Modelo	Referencia	Medidas exteriores (mm)	Nº puertas	Tensión (V)	Capacidad GN 2/1 (separación 70 mm)	Potencia (W)	P.V.P. Euros €
HTB-10	19030596	790 x 935 x 1215	1	230/1/50-60 Hz	10	2000	4.055,00
HTB-20	19030598	790 x 935 x 1855	1	230/1/50-60 Hz	20	2000	5.119,00
HTB-40	19030599	1525 x 935 x 1885	2	230/1/50-60 Hz	40	3500	7.526,00

Carros calientes

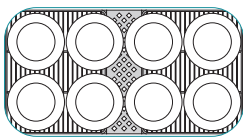
- Los carros calientes son el complemento perfecto para el mantenimiento y servicio de comidas previamente preparadas.
- El servicio de la comida puede realizarse colocando la comida en fuentes o platos mediante **estantes de varilla o bien en recipientes Gastronorm.**
- Con capacidad para 10, 20 ó 40 guías GN 2/1 (según modelo).
- **Separación entre guías de 60 mm.**
- **Doble pared con aislamiento de poliuretano inyectado** ecológico, libre de CFC con una densidad de 40 Kg/m³. Con este aislamiento se consigue una menor pérdida de calor y un importante ahorro de energía.
- Dotado con 4 ruedas giratorias insonorizadas, de Ø 160 mm, 2 de ellas con freno, con parachoques de goma especial no marcante en toda la base del carro.
- Calefacción mediante resistencias y aire forzado.
- Sistema de asas horizontales para su óptimo desplazamiento.
- Incorporan cubeta, con sistema anti-olas, donde se deposita agua para la creación de humedad.



Para mantener la humedad de los alimentos y evitar que se resequen, incorpora una bandeja de evaporación de agua con un sistema anti-olas.



Los CCB-40 incorporan un sistema de parrillas centrales para aprovechar al máximo el espacio interior del carro. Se suministran con la dotación de 20 parrillas centrales.



Caben hasta 8 platos de Ø 300 mm máximo por nivel. Total de 160 platos.



► Doble pared con aislamiento de poliuretano inyectado ecológico. Ahorro de energía gracias a su excelente aislamiento. Termostato de control de temperatura 0 °C- 90 °C

► La altura reducida del carro facilita el acceso a los estantes superiores y mejora su maniobrabilidad.

► Dos resistencias eléctricas de tiro forzado en cada cuerpo del armario garantizan la máxima distribución del calor de forma homogénea.

► Ruedas giratorias insonorizadas de Ø 160 mm, 2 de ellas con freno, para el fácil manejo del carro.

► Para aguantar más tiempo y resistir mejor las características iniciales del carro debido a su uso continuado, incorpora en la base un parachoques de alta resistencia.

► Estas resistencias incorporan un sistema de autoprotección de seguridad en caso de que su funcionamiento no sea el correcto.

► El diseño interior de las guías centrales y laterales permite la libre circulación del aire caliente por todo el carro y entre los recipientes con alimentos, disfrutando de una temperatura interior homogénea.

► Panel de mandos embutido y en una situación protegida de golpes.

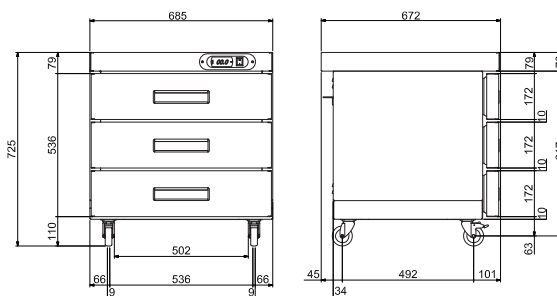
- **Termostato de control de 0 °C a 90 °C y termómetro exterior.**
- Bisagras dotadas con mecanismo de cierre automático; cuando la puerta está en una posición menor a un ángulo de 90° se cierra totalmente, evitando pérdida de temperatura y consiguiendo un ahorro de energía.
- Cierre provisto de llaves.
- Carros contruidos totalmente en acero inoxidable AISI-304 18/10.
- **Dotación de estantes de varilla y recipientes Gastronorm no incluida (ver página 154).**



CCB-6



CCB-6-3C



Para modelos CCB-6 y CCB-6-3C

Modelo	Referencia	Medidas exteriores (mm)	Nº puertas	Tensión (V)	Capacidad en guías (separación 60 mm)	Potencia (W)	P.V.P. Euros €
CCB-6	19035624	685 x 670 x 712	1	230/1/50-60 Hz	6 - GN 1/1	1400	2.980,00
CCB-6-3C	19035625	685 x 670 x 712	3 Cajones	230/1/50-60 Hz	3 - GN 1/1-65	1400	3.251,00



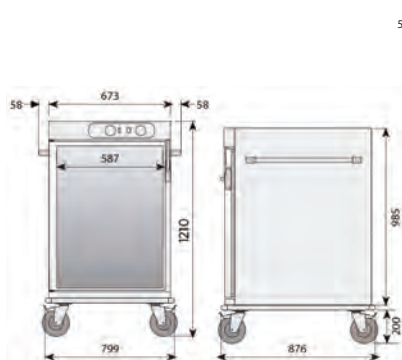
CCB-10



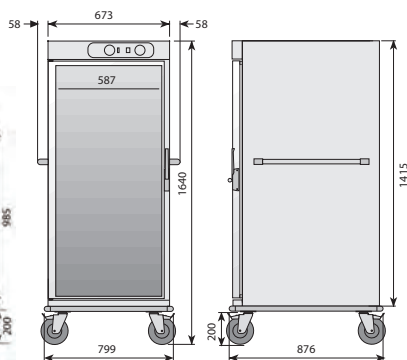
CCB-20



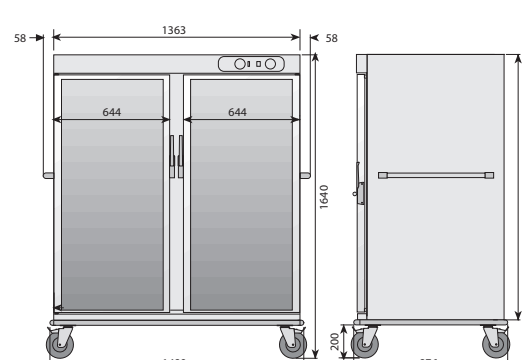
CCB-40



CCB-10



CCB-20

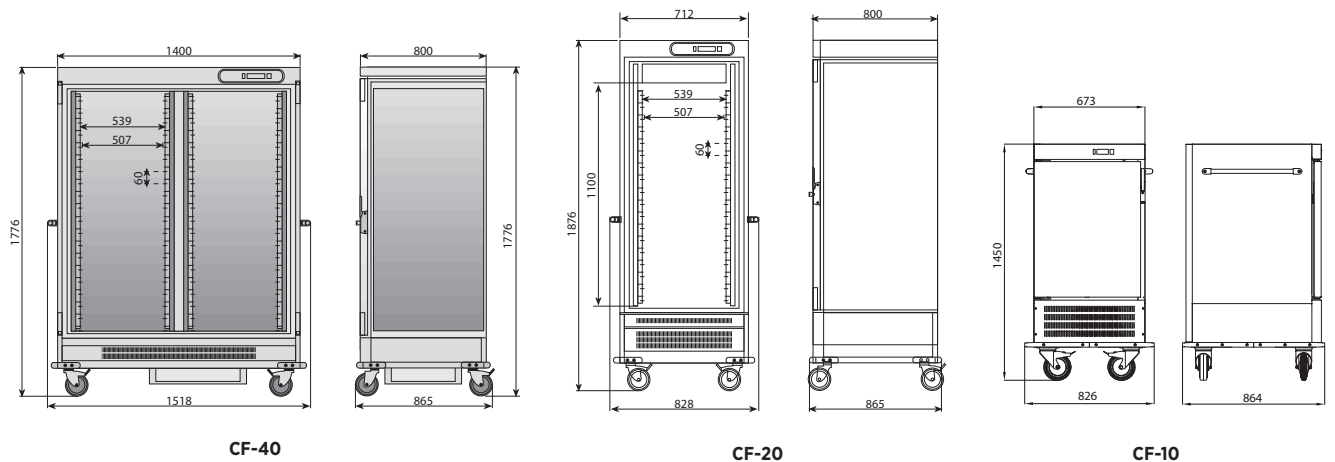


CCB-40

Modelo	Referencia	Medidas exteriores (mm)	Nº puertas	Tensión (V)	Capacidad GN 2/1 (separación 60 mm)	Potencia (W)	P.V.P. Euros €
CCB-10	19006002	799 x 876 x 1190	1	230/1/50-60 Hz	10	2000	3.008,00
CCB-20	19006590	799 x 876 x 1640	1	230/1/50-60 Hz	20	2000	3.776,00
CCB-40	19007686	1489 x 876 x 1640	2	230/1/50-60 Hz	40	3500	5.710,00

Carros refrigerados

- Carros diseñados para complementar o sustituir el cuarto frío.
- Ideal para el mantenimiento y servicio de comidas frías previamente preparadas.
- Temperatura de trabajo de +2 °C a +8 °C con 32 °C de temperatura ambiente.
- Control de temperatura y ciclo de descarche realizado mediante control electrónico de lectura digital.
- El grupo frigorífico con ventilador va incorporado en el interior de la cámara.
- Armarios de doble pared con aislamiento de poliuretano inyectado ecológico, libre de CFC con una densidad de 40 Kg/m³.
- Fabricados totalmente en acero inoxidable.
- Bisagras dotadas con mecanismo de cierre automático. Cuando la puerta está en una posición menor a un ángulo de 90° se cierra totalmente, evitando la pérdida del frío.
- Cierre provisto de llaves.
- Dotados de 4 ruedas giratorias de Ø 125 mm insonorizadas, 2 de ellas con freno, con parachoques de goma en cada esquina.
- Dotación de estantes GN 2/1 de varilla plastificada (según modelo):
- CF-20 - 5 unidades
- CF-40 - 10 unidades
- Tensión: 230V /1/ 50Hz.



Modelo	Referencia	Medidas exteriores (mm)	Capacidad GN 2/1 (separación 60 mm)	Dotación estantes varilla plastificadas y pares de guías	Temperatura (°C)	Potencia (kW)	P.V.P. Euros €
CF-10 HC	19075906	826 x 864 x 1450	7	3	+2 +8 °C	0,249	3.219,00
CF-20 HC	19075111	826 x 866 x 1875	17	5	+2 +8 °C	0,249	4.071,00
CF-40 HC	19075902	1516 x 864 x 1775	34	10	+2 +8 °C	0,332	5.595,00

Carros baño maría

- Existen modelos de una sola cuba con capacidad para 2, 3 ó 4 recipientes Gastronorm 1/1 y modelos de 2 ó 3 cubas de tamaño GN 1/1 independientes.
- En los modelos con cubas independientes el panel de mandos incorpora un interruptor, un piloto y un termostato por cuba, para controlar la temperatura de cada cuba por separado.
- En la parte inferior incorpora un estante liso de acero inoxidable.
- Grifo de desagüe del agua incorporado en el extremo inferior de la cuba.
- Los carros baño María permiten el transporte, mantenimiento y distribución de alimentos respetando las condiciones óptimas de higiene, temperatura y seguridad.
- Mejora en la transferencia de calor y estabilidad de la temperatura gracias al calentamiento indirecto del agua mediante resistencias de silicón colocadas en la parte inferior de la cuba, reduciendo el consumo eléctrico y mejorando el rendimiento.

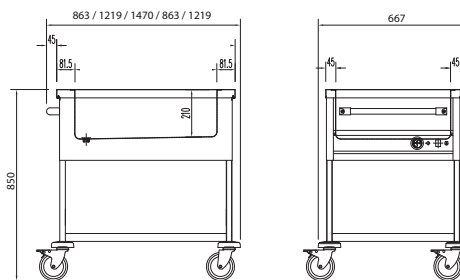
- Cubas embutidas de 200 mm de profundidad con esquinas redondeadas. Las cubas están soldadas al sobre, formando una pieza robusta y compacta.
- Incorporan panel de mandos en una situación protegida, con interruptor, piloto de funcionamiento y termostato.
- Excelente aislamiento contra las irradiaciones térmicas.
- Se suministra con cable espiral con clavija de toma de tierra y soporte para el cable.
- Dotados de 4 ruedas insonorizadas giratorias de Ø 125 mm, 2 de ellas con freno, con parachoques de goma especial no marcante.
- Construcción interior y exterior en acero inoxidable.
- Cubetas y recipientes Gastronorm no incluidos.
- Importante: cuando se pone en funcionamiento el baño maría, la cuba siempre debe contener agua.



CBM-311

CBM-211

CBM3-311
(con cubas independientes)



Modelo	Referencia	Medidas (mm)	Capacidad GN 1/1 profundidad 150 mm	Nº Cubas	Potencia (W)	Tensión (V)	P.V.P. Euros €
CBM-211	19005127	863 x 667 x 850	2	1 cuba	1400	230/1/50-60 Hz	2.071,00
CBM-311	19005581	1219 x 667 x 850	3	1 cuba	2100	230/1/50-60 Hz	2.433,00
CBM-411	19006001	1470 x 667 x 850	4	1 cuba	2800	230/1/50-60 Hz	3.078,00
CBM3-311	19003476	1219 x 667 x 850	3	3 cubas independientes	2100	230/1/50-60 Hz	2.964,00

Carros calientes dispensadores de platos de nivel constante

- Carros especialmente diseñados para **calentar, transportar, almacenar y distribuir platos o similares**.
- Carros construidos interna y externamente en acero inoxidable AISI-304 18/10.
- Fabricados con doble pared y aislamiento interior.
- Sistema de regulación para diferentes medidas de platos. La regulación del diámetro deseado se realiza mediante 3 varillas ajustables que hacen de guía del apilamiento de los platos.
- La regulación de la elasticidad se efectúa por activación o desactivación de los muelles (resistentes al calor), lo cual garantiza que el servicio se realice siempre a un mismo nivel.

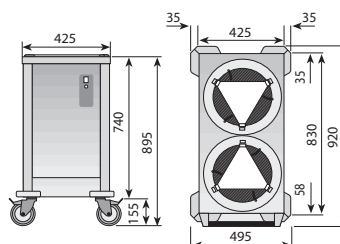
- Carros de 2 y 4 columnas. En los carros de 4, existen dos tipos de columnas: unas para platos de 180 a 280 mm de Ø y otras para platos de 240 a 340 mm de Ø máximo.**
- Capacidad aproximada: **45 platos por columna**.
- Regulación de la temperatura mediante termostato.
- Provistos de cuatro ruedas insonorizadas giratorias de Ø 125 mm, dos de ellas con freno.
- Parachoques de goma no marcante en las 4 esquinas.
- Existen tapas, como accesorio, para mantener la temperatura de los platos.**



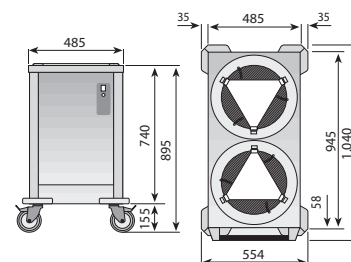
CPC2-28



CPC2-28 + 2 TDP-28



CPC2-28



CPC2-34

Modelo	Referencia	Medidas (mm)	Columnas	Capacidad aprox. Platos	Ø Platos (mm)	Potencia (W)	P.V.P. Euros €	
CPC2-28	19005889	920 x 495 x 895	2	90	180-280	960	2.572,00	
CPC2-34	19006147	1040 x 555 x 895	2	90	240-340	960	2.626,00	
TDP-28	19001964	Tapa plástica para dispensadores de platos de Ø máx. 280 mm						78,00
TDP-34	19001965	Tapa plástica para dispensadores de platos de Ø máx. 340 mm						81,00