

Armarios de exposición

Armarios refrigerados

página 308

Armarios mantenimiento congelados

página 310

Armario refrigerado con puerta de cristal

página 311

Accesorios armarios refrigerados

página 313

Armarios refrigerados exposición

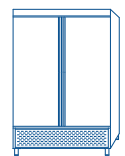
página 314

Murales de exposición con grupo incorporado

página 316

Murales de exposición ECOCRISTAL

página 319





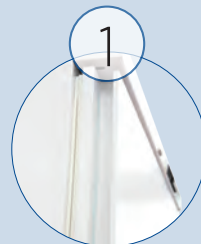
ARMARIOS REFRIGERADOS ABS

La gama de edenox de armarios en ABS ofrece una solución completa a las necesidades habituales de refrigeración. Un producto profesional, diseñado para cocinas profesionales. Ideas innovadoras, para lograr armarios de refrigeración prácticos y duraderos. Al alcance de todos los presupuestos.



CARACTERÍSTICAS GENERALES

1. GRAN COMODIDAD DE APERTURA
2. GUÍAS ANTI-VUELCO
3. CERRADURA CON LLAVE
4. TEMPERATURA HOMOGÉNEA



Gran comodidad de apertura de la puerta gracias al diseño del tirador.



Guías integradas en las paredes del armario con sistema anti-vuelco



Armarios dotados de cerradura con llave.



Ventilador que distribuye el frío en el interior obteniendo una temperatura homogénea.



APS-651

Armarios refrigerados

- Exterior fabricado en chapa con recubrimiento en epoxi blanco que le confiere elevada resistencia a los golpes y uso diario.
- Cuerpo interior en material alimentario ABS.
- Uniones curvas en el interior para facilitar la limpieza.
- Puerta con tirador incorporado.
- Puerta reversible.
- Dotados de cerradura con llave.
- Para modelos APS-251, APS-261, APS-451 y APS-651 R-600a.
- Termómetro digital, control de la temperatura.
- Tensión de trabajo: 230 V / 50 Hz.
- De dotación se suministran 3 parrillas superiores y 1 parrilla para el espacio inferior.
- Guías integradas en las paredes del armario con sistema anti-vuelco.
- Cuentan con un ventilador que distribuye el frío en el interior obteniendo una temperatura homogénea.
- Cuentan con desagüe en el interior de la cámara.
- Refrigeración estática, evaporador integrado en la pared posterior del armario.



Los armarios ofrecen una excelente robustez ideal para aplicaciones profesionales.



Gran comodidad de apertura de la puerta gracias al diseño del tirador.



Guías integradas en las paredes del armario con sistema anti-vuelco

Armarios refrigerados de -2° a +8 °C

Modelo	Referencia	Nº de puertas	Clase eficiencia energética	Capacidad (l)	Temperatura de trabajo (°C)	Potencia (kW)	Dimensiones (mm)	PVP Euros €
APS-251	19048044	1	A	128	-1 +6 °C	0,091	626 x 600 x 850	991,00
APS-261	19058816	1	C	248	+2 +8 °C	0,105	600 x 585 x 1320	976,00
APS-451	19042955	1	D	432	-1 +6 °C	0,186	626 x 740 x 1865	1.284,00
APS-651	19042957	1	D	570	-1 +6 °C	0,186	780 x 740 x 1865	1.592,00



APS-651-I

Armarios refrigerados en acero inoxidable

- Exterior con recubrimiento de acero inoxidable que le confiere elevada resistencia en el uso diario.
- Cuerpo interior en material alimentario ABS.
- Uniones curvas en el interior para facilitar la limpieza.
- Puerta con tirador incorporado. Puerta reversible.
- Dotados de cerradura con llave.
 - Para modelos APS-251, APS-451 y APS-651 R-600a.
- Termómetro digital, control de la temperatura.
- Tensión de trabajo: 230 V / 50 Hz.
 - De dotación se suministran 3 parrillas superiores y 1 parrilla para el espacio inferior.
 - Guías integradas en las paredes del armario con sistema anti-vuelco.
 - Cuentan con un ventilador que distribuye el frío en el interior obteniendo una temperatura homogénea.
 - Cuentan con desagüe en el interior de la cámara.



Armarios dotados de cerradura con llave.



Ventilador que distribuye el frío en el interior obteniendo una temperatura homogénea.



Cuentan con desagüe en el interior de la cámara.

Armarios refrigerados de -2° a +8 °C

Modelo	Referencia	Nº de puertas	Clase eficiencia energética	Capacidad (l)	Temperatura de trabajo (°C)	Potencia (KW)	Dimensiones (mm)	PVP Euros €
APS-251-I	19048063	1	A	128	-1 +6 °C	0,091	626 x 600 x 850	1.114,00
APS-451-I	19042960	1	D	432	-1 +6 °C	0,186	626 x 740 x 1865	1.445,00
APS-651-I	19042961	1	D	570	-1 +6 °C	0,186	780 x 740 x 1865	1.788,00

Armarios mantenimiento congelados



ANS-451

Armarios mantenimiento congelados

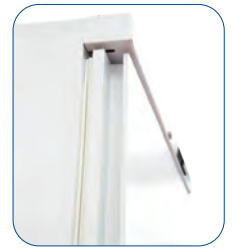
- Exterior fabricado en chapa con recubrimiento en epoxi blanco que le confiere elevada resistencia a los golpes y uso diario.
- Cuerpo interior en material alimentario ABS.
- Uniones curvas en el interior para facilitar la limpieza.
- Puerta con tirador incorporado.
- Puerta reversible.
- Dotados de cerradura con llave.
- Termómetro digital, control de la temperatura.
- Tensión de trabajo: 230 V / 50 Hz.
- El refrigerante para todos los modelos es R-290.
- Armarios de mantenimiento de congelados:
- Los modelos ANS-451 y ANS-651 Incorporan 7 estantes fijos. El modelo ANS-251 incorpora 2 estantes fijos.
- Refrigeración estática mediante estantes evaporadores.
- En los modelos 200, 400 y 600 pueden introducirse cestas de plástico que facilitan la selección y el almacenamiento de los productos. Ver accesorios de armarios refrigerados.



Dotados de cerradura con llave.



Incorporan 7 estantes fijos.



Gran comodidad de apertura de la puerta gracias al diseño del tirador.

Armarios mantenimiento congelados -15° a -22 °C

Modelo	Referencia	Nº de puertas	Material Exterior	Capacidad (l)	Temperatura de trabajo (°C)	Potencia (KW)	Dimensiones (mm)	PVP Euros €
ANS-251	19048062	1	Epoxi Blanco	125	-22 -15 °C	0,142	626 x 600 x 850	1.063,00
ANS-451	19042962	1	Chapa pintada	460	-22 -15 °C	0,143	626 x 740 x 1865	1.458,00
ANS-651	19042963	1	Epoxi Blanco	600	-22 -15 °C	0,145	780 x 740 x 1865	1.906,00



ANS-451-I

Armarios mantenimiento congelados en acero inoxidable

- Exterior con recubrimiento de acero inoxidable que le confiere elevada resistencia en el uso diario.
- Cuerpo interior en material alimentario ABS.
- Uniones curvas en el interior para facilitar la limpieza.
- Puerta con tirador incorporado.
- Puerta reversible.
- Dotados de cerradura con llave.
- Termómetro digital, control de la temperatura.
- Tensión de trabajo: 230 V / 50 Hz.
- El refrigerante para todos los modelos es R-290.
- Armarios de mantenimiento de congelados:
- Los modelos ANS-451 y ANS-651 Incorporan 7 estantes fijos. El modelo ANS-251 incorpora 2 estantes fijos.
- Refrigeración estática mediante estantes evaporadores.
- En los modelos 200, 400 y 600 pueden introducirse cestas de plástico que facilitan la selección y el almacenamiento de los productos.



Refrigeración estática mediante estantes evaporadores



Cuentan con desagüe en el interior de la cámara.



Exterior en acero inoxidable que le confiere elevada resistencia en el uso diario

Armarios mantenimiento congelados -15° a -22 °C

Modelo	Referencia	Nº de puertas	Material Exterior	Capacidad (l)	Temperatura de trabajo (°C)	Potencia (KW)	Dimensiones (mm)	PVP Euros €
ANS-251-I	19048064	1	Inox	125	-22 -15 °C	0,142	626 x 600 x 850	1.193,00
ANS-451-I	19042964	1	Inox	460	-22 -15 °C	0,143	626 x 740 x 1865	1.634,00
ANS-651-I	19042965	1	Inox	600	-22 -15 °C	0,145	780 x 740 x 1865	2.132,00



APS-802

Armario refrigerado y mantenimiento de congelados de 2 puertas

- Este armario es perfecto para cocinas pequeñas y medianas que buscan una distribución interna cómoda de productos. Su diseño de dos puertas brinda una amplitud excepcional, facilitando la identificación visual directa de los productos, a pesar de contar con un único espacio interior.
- Los acabados están diseñados para cocinas profesionales, destacando la robustez de las puertas, la calidad de los acabados interiores, la eficiente distribución del frío y el cuidado detalle en los estantes interiores.
- Exterior fabricado en chapa con recubrimiento en epoxi blanco que le confiere elevada resistencia a los golpes y uso diario.
- Cuerpo interior en material alimentario ABS. Uniones curvas en el interior para facilitar la limpieza.
- Puerta con tirador incorporado. Dotados de cerradura con llave.
- Termómetro digital, control de la temperatura. Tensión de trabajo: 230 V / 50 Hz.
- El refrigerante para todos los modelos es R-290. 8 estantes.
- El modelo mixto consta de dos cuerpos independientes, cada uno con su propia separación interna para mantener temperaturas independientes. En el resto de armarios no existe separación interior de los 2 cuerpos.



APS-802 C

No tiene separación interior de los 2 cuerpos

Modelo	Referencia	Capacidad (l)	Potencia (KW)	Temperatura de trabajo (°C)	Acabado	Puerta Cristal	Dimensiones (mm)	PVP Euros €
APS-802 HC	19105829	744	0,66	-2 + 8°C	Epoxi Blanco	No	1215 x 585 x 1868	2.266,00
APS-802-C HC	19105844	744	0,65	-2 + 8°C	Epoxi Blanco	Sí	1215 x 585 x 1868	2.585,00
ANS-802 HC	19105841	744	0,65	-18°C	Epoxi Blanco	No	1215 x 585 x 1868	2.668,00
APS-802 HC MIXTO	19105843	722	0,65	-2 + 8 °C / -18°C	Epoxi Blanco	No	1215 x 585 x 1868	2.699,00



APS-651-I-C



APS-651-C

Armarios refrigerados con puerta de cristal

- Cuerpo interior en material alimentario ABS.
- Cuentan con iluminación interior LED que incrementa el reclamo y exposición de los productos.
- Uniones curvas en el interior para facilitar la limpieza. Dotados de cerradura con llave
- Refrigerante ecológico R-600a.
- Termómetro digital, control de la temperatura y desescarche automático.
- Desagüe en el interior de la cámara.
- Tensión de trabajo: 230 V / 50 Hz.
- Puerta de doble cristal con tirador incorporado en el marco.
- Refrigeración estática, el evaporador está integrado en la pared posterior del armario y un ventilador distribuye el frío obteniendo una temperatura homogénea en el interior.
- Guías integradas en las paredes del armario con sistema anti-vuelco.
- Parrillas de varillas plastificadas, fácilmente desmontables para su limpieza.
- De dotación se suministran 3 parrillas superiores y 1 parrilla para el espacio inferior. En el modelo 200 se suministran 2 estantes.
- En los modelos 200, 400 y 600 pueden introducirse cestas de plástico que facilitan la selección y el almacenamiento de los productos. Ver accesorios de armarios refrigerados)
- Puertas no reversibles.

Armarios refrigerados de -1° a +6 °C

Modelo	Referencia	Capacidad (l)	Potencia (KW)	Temperatura de trabajo (°C)	Acabado	Dimensiones (mm)	PVP Euros €
APS-251-C	19048045	125	0,091	-1 +6 °C	Epoxi Blanco	626 x 600 x 850	1.134,00
APS-451-C	19042958	460	0,193	-1 +6 °C	Epoxi Blanco	626 x 740 x 1865	1.394,00
APS-651-C	19042959	600	0,193	-1 +6 °C	Epoxi Blanco	780 x 740 x 1865	1.700,00
APS-251-I-C	19060799	125	0,091	-1 +6 °C	Inox	626 x 600 x 850	1.306,00
APS-451-I-C	19060802	460	0,193	-1 +6 °C	Inox	626 x 740 x 1865	1.607,00
APS-651-I-C	19060803	600	0,193	-1 +6 °C	Inox	780 x 740 x 1865	1.866,00

Armarios mantenimiento congelados con puerta de cristal



ANS-201-C HC

Armarios mantenimiento congelados con puerta de cristal

- Exterior fabricado en chapa con recubrimiento en epoxi blanco que le confieren elevada resistencia a los golpes y uso diario. Cuerpo interior en material alimentario ABS.
- Cuentan con iluminación interior LED que incrementa el reclamo y exposición de los productos.
- Uniones curvas en el interior para facilitar la limpieza. Desagüe en el interior de la cámara.
- Dotados de cerradura con llave. Puertas no reversibles.
- Termómetro digital, control de la temperatura y desescarche automático.
- Puerta de triple cristal con resistencia anti-vaho incorporada.
- Incorporan 7 estantes fijos. Refrigeración estática mediante estantes evaporadores.
- Temperatura de trabajo: -25°C - 10°C (Temperatura exterior 32°C)
- En los modelos 400 y 600 pueden introducirse cestas de plástico que facilitan la selección y el almacenamiento de los productos. Ver accesorios de armarios refrigerados.
- Tensión de trabajo: 230 V / 50 Hz.



ANS-601-C

Armarios mantenimiento congelados -10° a -25 °C

Modelo	Referencia	Capacidad (l)	Potencia (KW)	Temperatura de trabajo (°C)	Acabado	Dimensiones (mm)	PVP Euros €
▶ ANS-201-C HC	19107836	78	0,270	-25°C a -10°C	Epoxi Blanco	600 x 585 x 855	1.380,00
ANS-401-C HC	19072954	258	0,380	-25°C a -10°C	Epoxi Blanco	600 x 585 x 1855	2.015,00
ANS-601-C HC	19072955	469	0,480	-25°C a -10°C	Epoxi Blanco	777 x 695 x 1895	2.436,00



APE-451-C

Armario refrigerado expositor de bebidas de 1 y 2 puertas

- La serie S-1 de nuestros armarios refrigerados son ideales para la exposición de alimentos, bebidas y en general productos que requieran de una conservación a temperatura positiva. Modelos con y sin display superior iluminado.
- Todos los modelos de una puerta están dotados de cerradura con llave. Provisto de desagüe en la cámara interior.
- Cuentan con iluminación en el interior que favorece la exposición del producto.
- Incorporan dos patas frontales y dos rodamientos en la parte posterior para facilitar el desplazamiento.
- De dotación se suministran 5 parrillas por armario. Termómetro digital, control de la temperatura y desescarche automático.
- Refrigerante ecológico R600a. Tensión de trabajo: 230 V / 50 Hz
- Distribución uniforme del frío en el interior del armario, gracias al diseño del sistema de refrigeración ventilada, cuenta con un evaporador de tiro forzado.
- Puerta de doble cristal con tirador incorporado en el marco.
- El modelo NLK-302 S1, es un armario de un cuerpo, con un termostato y con doble puerta para mejorar el acceso a su interior y reducir las pérdidas energéticas.
- Las dimensiones interiores de los 2 armarios son 505 x 462 x 1555mm



APE-451-C BLACK: incluye 1 tira LED vertical para mayor luminosidad interior



NLK-300, armario de un cuerpo con cabezal iluminado



NLK-302, es un armario de un cuerpo y con doble puerta



Display superior iluminado. Incorpora ruedas

Armarios refrigerados de 1° a +10 °C

Modelo	Referencia	Capacidad (l)	Potencia (W)	Temperatura de trabajo (°C)	Cabezal iluminado	Color	Puertas	Dimensiones (mm)	PVP Euros €
NLK-300 S1	19096995	372	325	1°C / +10°C	Sí	Blanco	1	595 x 640 x 1980	1.115,00
NLK-302 S1	19096994	358	325	1°C / +10°C	Sí	Blanco	2	595 x 640 x 1980	1.185,00
APE-451-C S1	19096996	372	250	1°C / +10°C	No	Blanco	1	595 x 640 x 1840	999,00
APE-451-C S1 BLACK	19103185	372	250	1°C / +10°C	No	Negro	1	595 x 640 x 1840	1.130,00
APE-902-C HC	19072159	1030	456	2°C +8°C	Sí	Blanco	2	1200 x 710 x 2050	2.930,00

Armario refrigerado expositor de bebidas de 1 puerta



ACE-451-C

Armario de mantenimiento de congelados de 1 y 2 puertas

- El armario de mantenimiento de congelados ACE-451-C, es un armario polivalente que permite trabajar en interiores de cocina como en zonas de exposición. Permite almacenar helados y productos congelados.
- Dotados de cerradura con llave.
- Cuentan con iluminación en el interior que favorece la exposición del producto. Cuerpo termoconformado, puerta con cristal templado y tratamiento interior para evitar condensaciones tanto en el cristal como en los marcos de las puertas.
- El ACE-451-C Incorpora dos patas frontales y dos rodamientos en la parte posterior para facilitar el desplazamiento. El ACE-902-C incorpora 4 ruedas.
- ACE-451-C: congelación estática mediante 6 estantes evaporadores. Además, incorpora una turbina interior para mejorar la homogeneidad de la temperatura. Excelente rendimiento.
- Congelación estática mediante 5 estantes evaporadores para el ACE-902-C.
- Termómetro, control de la temperatura y desescarche automático. Refrigerante ecológico R290.
- Tensión de trabajo: 230 V / 50 Hz. Puerta de doble cristal con tirador incorporado en el marco.



Refrigeración estática mediante 6 estantes evaporadores.



Termómetro, control de la temperatura y desescarche automático.

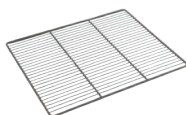


ACE-902-C refrigeración estática mediante 5 estantes evaporadores

Armarios mantenimiento congelados de -22° a -12 °C

Modelo	Referencia	Capacidad (litros)	Potencia (W)	Temperatura Trabajo (°C)	Puertas	Dimensiones (mm)	P.V.P. Euros €
ACE-451-C	19095639	300	600	-12 a -22° C	1	Equipo 1 comp congelación	1.898,00
ACE-902-C HC	19072793	1078	1,100	-24 -18 °C	2	1370 x 690 x 2072	3.545,00

Accesorios armarios refrigerados



Parrillas para armarios

- Estantes de varillas plastificadas, fácilmente extraíbles. EVP 2/1 PSA 400 PAE 400

Modelo	Referencia	Dimensiones (mm)	Familia	Modelos asociados	Características	PVP Euros €
PAE451-S1	19099377	500/490 x 360	Armario	APE-451-C S1 / NLK-300 S1	Parilla	26,00
PAE451-NEGRO	19109206	500/490 x 360	Armario	Armario APE-451-C NEGRO	Parilla	26,00
PAE900	19013951	505 x 528	Armario con cabezal iluminado	APE-902 / APE-902-C	Parrilla	26,00
SPAD	19013952	-	Armarios exposición	APE / ACE / VICO	Soporte parilla	2,00
EVE-401	19097576	445 x 450 x 40	Murales de exposición	VESUR-VESUC- 401	Estante sólido	98,00
EVE-902	19097577	510 x 450 x 50	Murales de exposición	VESUR-VESUC- 902	Estante sólido	98,00
EVE-1603	19097578	530 x 450 x 50	Murales de exposición	VESUR-VESUC-1603/2204	Estante sólido	98,00
ECO-137	19110774	1300 x 400 x 100	Vitrinas murales	ECOCRISTAL-1377 / 2677	Se necesita 1 unidad para ECOCRISTAL-1377 y 2 unidades para ECOCRISTAL-2677	155,00
ECO-197	19110776	1900 x 400 x 100	Vitrinas murales	ECOCRISTAL-1977	Se necesitan 2 unidades para ECOCRISTAL-1977	165,00



Cubetas

- Cajones para armarios de pescado en PVC sanitario.
 - Las cubetas para compartimentos incorporan un fondo perforado.
 - El número máximo de cestas por armario APS es:
 - 600 = 12 cestas superiores y 1 inferior.
 - 400 = 6 superiores y 1 inferior.
 - 200 = 2 superiores y 1 inferior.
- Cestas armarios 600.

Modelo	Referencia	Longitud (mm)	Modelo asociado	Característica	PVP Euros €
CSA200	19036742	427 x 450 x 145	ANS-201	Cesta superior	46,00
CIA200	19036743	460 x 187 x 192	ANS-201	Cesta inferior	41,00
CSA451	19103811	450 x 427 x 193	ANS-451, ANS-401-C, ANS-451-I	Cesta Superior	35,00
CIA451	19103812	450 x 187 x 192	ANS-451, ANS-401-C, ANS-451-I	Cesta Inferior	34,00
CSA600	19013955	515 x 310 x 175	ANS-651, ANS-601-C, ANS-651-I	Cesta superior	45,00
CIA600	19013956	620 x 300 x 185	ANS-651, ANS-601-C, ANS-651-I	Cesta inferior	55,00

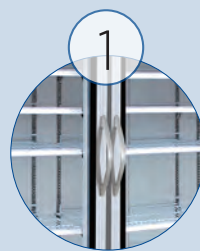


Armarios refrigerados exposición Serie Clásica Profundidad 740 mm



CARACTERÍSTICAS GENERALES

1. GRAN COMODIDAD DE APERTURA
2. CREMALLERAS ANTI-VUELCO
3. CERRADURA CON LLAVE
4. MARCOS CALEFACTADOS



Gran comodidad de apertura de la puerta gracias al diseño del tirador.



Sistema de cremalleras anti-vuelco.



Armarios dotados de cerradura con llave.



Marco en las puertas calefatao para evitar la acumulación de hielo.



APE-1653-C HC

Armarios refrigerados para exposición Serie Clásica - Profundidad 740 mm - blanco

- Con nuestros armarios refrigerados de última tecnología, aseguramos condiciones óptimas para la conservación de bebidas y alimentos, manteniendo su frescura y sabor. Cada modelo cuenta con un sistema de seguridad mediante cerradura con llave para la protección de los productos. La iluminación interna realza la presentación visual, aumentando el atractivo estético del negocio.
- Cada armario incluye cuatro parrillas por puerta, diseñadas para una exhibición clara y ordenada de los productos. El sistema de refrigeración ventilada distribuye uniformemente el frío gracias al evaporador de tiro forzado, con desescarche automático para mantener un funcionamiento eficiente.
- Todos los armarios de esta gama, ya sean en refrigeración o congelación, poseen la misma estética exterior lo que permite combinar diferentes modelos, pero asegurando una apariencia uniforme.
- Estos armarios refrigerados, con una tensión de trabajo de 230 V / 50 Hz y puertas de doble cristal con tirador integrado, se adaptan fácilmente a diversas necesidades empresariales. Además, su movilidad está garantizada con ruedas incorporadas. Los armarios de Edenox ofrecen una solución atractiva y efectiva para la presentación y conservación de productos.
- El modelo **APE-952-C P** es un armario refrigerado frigoríficamente potenciado, diseñado para ofrecer una mayor eficiencia energética. Incorpora ventiladores electrónicos, luz led, compresor potenciado y un evaporador diseñado para aplicaciones de apertura continua de puerta. Es ideal para negocios donde se precise consumos energéticos reducidos o que presente mucho tráfico de clientes.

3



APE-1653-C HC

2



APE-952-C P HC

1



APE-651-C HC



ACE-952-C V sistema de ventilación ventilado.



Gran capacidad de almacenamiento



APE-952-C Distribución uniforme del frío, sistema de refrigeración ventilado.

Armarios refrigerados de -2° a +8 °C - Armarios de mantenimiento de congelados de -18° a -22 °C

Modelo	Referencia	Capacidad (l)	Temperatura de trabajo (°C)	Puertas	Tipo	Evaporador	Potencia (KW)	Dimensiones (mm)	PVP Euros €
APE-651-C HC	19103060	485	0 +8 °C	1	Abatible	Ventilado	0,249	725 x 695 x 2025	2.575,00
ACE-651-C HC	19103061	485	-14 -24°C	1	Abatible	Ventilado	0,685	725 x 695 x 2025	3.605,00
APE-952-C HC	19100005	1051	0/8 °C	2	Abatible	Ventilado	0,374	725 x 1375 x 2025	3.734,00
APE-952-C P HC	19100176	1051	0/6,6 °C	2	Abatible	Ventilado Potenciado	0,374	725 x 1375 x 2025	4.069,00
APE-952-CC HC	19100007	1051	0/6,6 °C	2	Deslizante	Ventilado	0,374	725 x 1375 x 2025	3.554,00
ACE-952-C HC	19100006	1051	-22/-18 °C	2	Abatible	Ventilado	0,550	725 x 1375 x 2025	5.454,00
APE-1653-C HC	19091038	1614	0°C + 8°C	3	Abatible	Ventilado	0,785	725 x 2055 x 2025	4.893,00
ACE-1653-C HC	19091039	1614	-22°C -15°C	3	Abatible	Ventilado	1,266	725 x 2055 x 2025	6.229,00



Murales de refrigeración y de mantenimiento de congelados con grupo incorporado

Los murales verticales de **edenox** han sido diseñados para integrarse perfectamente entre ellos. Eso quiere decir que permiten combinarse libremente entre ellos, utilizando equipos de 1, 2, 3 o 4 puertas conjuntamente o por separado, ya sea en congelación como en refrigeración.

Con este diseño podemos aprovechar al máximo el espacio disponible, no comprometiendo la estética del local ni la eficiencia energética.

Nos encontramos delante de una gama ideal para pequeños supermercados y tiendas de conveniencia, donde el espacio disponible y el tráfico de clientes obligan a equipos eficientes y duraderos. Equipos que incrementen las ventas de su local. El diseño de la vitrina se basa 3 conceptos:

Máxima flexibilidad: permite combinar muebles de refrigeración y congelación indistintamente, bajo una misma estética, lo que aumenta todas las posibilidades de implantación en el punto de venta.

Diseño para exposición de alimentos: Máxima visibilidad interior. Estantes robustos para soportar peso de producto. Excelente iluminación led para realzar el producto en exposición. Asa continua a lo largo de toda la puerta.

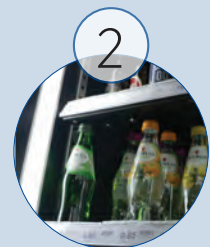
Rendimiento: Es una vitrina mural pensada para mantener la temperatura con aperturas continuas de puertas. Control electrónico. La distribución del frío se realiza de forma uniforme por todo el armario, tanto por el respaldo como por la parte superior. Esto permite una homogeneidad de la temperatura en todo el armario incluso en zonas de alto tráfico de personas.

CARACTERÍSTICAS GENERALES

1. TERMOSTATO DIGITAL
2. ILUMINACIÓN LED
3. VIDRIOS TEMPLADOS Y BAJO EMISIVIDAD
4. REFRIGERANTE ECOLÓGICO R290



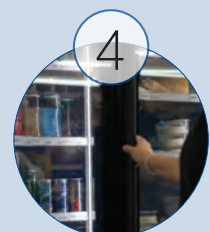
Termómetro digital, control de la temperatura y desescarche automático.



Iluminación LED vertical en bastidores



Portaprecios de 40mm



Vidrios templados y de baja emisividad

Armario de exposición con grupo incorporado



VESUC-1603-C

- Aislamiento integral, con un diseño de la circulación del aire que impide que el aire frío salga de la vitrina mural, con lo que el efecto de refrigeración es perfecto y el consumo de energía es eficiente.
- Sistema de distribución del frío integrado en todo el armario, desde la parte inferior del armario, parte posterior y superior lo que maximiza la homogeneidad de la temperatura, minimizando las pérdidas energéticas y la aparición de vahos.
- Espesor del aislamiento de 680 mm para un consumo energético eficiente.
- Permiten combinarse libremente entre ellos, utilizando equipos de 1, 2, 3 ó 4 puertas conjuntamente o por separado, ya sea en congelación como en refrigeración ya que la estética es igual entre ellos, lo que da una continuidad visual al conjunto.
- Máxima visibilidad del producto y alta capacidad de carga. Color negro.
- Portaprecios de 40mm estantes y exposición.
- Iluminación LED vertical en el bastidor.
- Ventiladores de alta eficiencia.
- Puertas batientes de cristal triple en congelación y doble cristal en refrigeración.
- Vidrios templados y de baja emisividad.
- Puertas con cierre automático y anclaje fijo para facilitar la reposición del producto.
- Descongelación automática y bandeja de condensador de aut-evaporación.
- Exterior y puertas en color negro.
- Incorpora patas y ruedas.
- 4 líneas de estantes sólidos reforzados de 500 mm de anchura, fabricados en chapa pintada en color negro (estantes extra disponibles). De dotación se suministran 4 estantes por puerta. Estos estantes están diseñados para presentación de bebidas y alimentos, ideal para supermercados y tiendas de conveniencia.
- Termómetro digital, control de la temperatura y desescarche automático.
- Refrigerante ecológico R290.
- Tensión de trabajo: 230 V / 50 Hz.



VESUR-401-C



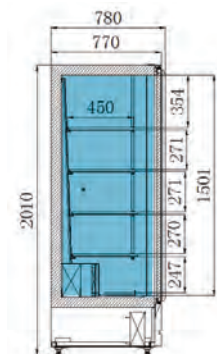
VESUR-902-C



VESUR-1603-C



VESUR-2204-C



Sistema de distribución del frío integrado en todo el armario, desde la parte inferior del armario, parte posterior y superior lo que maximiza una homogeneidad de la temperatura, minimiza las pérdidas energéticas y la aparición de vahos



Permiten combinarse libremente entre ellos, utilizando equipos de 1, 2, 3 ó 4 puertas conjuntamente o por separado, ya sea en congelación como en refrigeración.

Murales de exposición +2°C a +8°C y -15°C a -20°C

Modelo	Referencia	Capacidad (l)	Potencia (W)	Dimensiones estantes (mm)	Puertas	Temperatura	Medidas totales (mm)	P.V.P. Euros €
VESUR-401-C	19095636	450	240	445 x 450	1	+2 / +8 °C	600 x 760 x 2000	1.965,00
VESUC-401-C	19095650	450	700	445 x 450	1	-15 / -20 °C	600 x 760 x 2000	3.224,00
VESUR-902-C	19095637	1020	400	510 x 450	2	+2 / +8 °C	1200 x 760 x 2000	3.599,00
VESUC-902-C	19095651	1020	1050	510 x 450	2	-15 / -20 °C	1200 x 760 x 2000	5.602,00
VESUR-1603-C	19095638	1600	800	530 x 450	3	+2 / +8 °C	1800 x 760 x 2000	5.105,00
VESUC-1603-C	19095652	1600	1800	530 x 450	3	-15 / -20 °C	1800 x 760 x 2000	7.606,00
VESUR-2204-C	19108925	2165	800	530 x 450	4	+2 / +8 °C	2400 x 760 x 2000	6.175,00
VESUC-2204-C	19108926	2165	2000	530 x 450	4	-15 / -20 °C	2400 x 760 x 2000	8.549,00



Murales de exposición con grupo incorporado cerrado

Nuestros murales de la serie **ECOCRISTAL**, con una profundidad de 770 mm en elegante negro exterior y en blanco interior, son la solución perfecta para una amplia gama de diseños, desde mini tiendas, tiendas de conveniencia, cafeterías de servicio rápido, y supermercados.

Están diseñados con una filosofía de **consumo energético ecológico** que reduce sus costos de energía.

Gracias a su diseño ergonómico y su color **blanco interior**, estos murales aseguran que tus productos sean completamente visibles, brindando a los clientes la mejor experiencia de compra posible.

El sistema de distribución de frío es dinámico y está integrado en todo el armario, distribuyendo el frío por la parte inferior del armario, la parte trasera y superior, lo que maximiza la homogeneidad de la temperatura y minimiza las pérdidas energéticas y la formación de vahos.

CARACTERÍSTICAS GENERALES

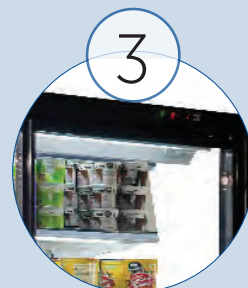
1. TERMOSTATO DIGITAL
2. ILUMINACIÓN LED
3. VIDRIOS TEMPLADOS Y BAJO EMISIVIDAD
4. REFRIGERANTE ECOLÓGICO R290



Termómetro digital, control de la temperatura y desescarche automático.



cada estante posee luz led para mostrar tus productos exhibidos de manera más llamativa



Vidrios templados y bajo emisivos



Refrigerante ecológico R 290

Serie ECOCRISTAL - Profundidad 770 mm – Plug-in color negro



- Nuestros murales de la serie ECOCRISTAL, con una profundidad de 770 mm en elegante negro exterior y en blanco interior, son la solución perfecta para una amplia gama de diseños, desde mini tiendas, tiendas de conveniencia, cafeterías de servicio rápido, y supermercados. Están diseñados con una filosofía de consumo energético ecológico que reduce sus costos de energía.
- Gracias a su diseño ergonómico y su color blanco interior, estos murales aseguran que tus productos sean completamente visibles, brindando a los clientes la mejor experiencia de compra posible.
- El sistema de distribución de frío es dinámico y está integrado en todo el armario, distribuyendo el frío por la parte inferior del armario, la parte trasera y superior, lo que maximiza la homogeneidad de la temperatura y minimiza las pérdidas energéticas y la formación de vahos.
- Además, estos murales cuentan con portaprecios de 40 mm en los estantes y en la zona de exposición.
- Las puertas, totalmente de cristal y sin apenas marco, garantizan la máxima visibilidad y garantizan baja emisividad.
- La puerta de vidrio se extiende hasta la parte superior para maximizar el área de visualización. Combinada con un frontal ciego de muy baja altura, sólo 350 mm, y una iluminación LED en la parte superior e inferior de cada estante, proporciona un volumen de presentación de alimentos excepcionalmente de grandes dimensiones y muy atractiva.
- Para mayor comodidad, estos murales cuentan con descongelación automática y una bandeja de condensador de evaporación automática.
- Las paredes laterales son transparentes, con vidrio de panel doble, lo permite que los alimentos se exhiban desde cualquier ángulo, captando la atención de los clientes mientras caminan por la tienda.
- Cada mural incluye cuatro líneas de estantes sólidos reforzados con una profundidad de 400 mm, fabricados en chapa pintada de color negro. Proporcionan facilidad de uso para la colocación de productos y para la exhibición gracias a sus estantes que se pueden ajustar horizontalmente y en un ángulo. Además, cada estante posee luz led para mostrar tus productos exhibidos de manera más llamativa con el uso de iluminación debajo del estante. Estos estantes están especialmente diseñados para la presentación de bebidas y alimentos, lo que los convierte en la elección ideal para supermercados y tiendas de conveniencia.
- Temperatura de +3 a +8°C
- Gas R-290



ECOCRISTAL-2677



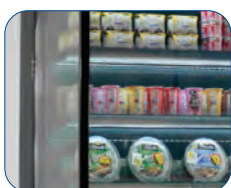
ECOCRISTAL-1977



ECOCRISTAL-1377



Sistema de distribución de frío integrada en todo el armario, lo que maximiza la homogeneidad de la temperatura y minimiza las pérdidas energéticas y la formación de vahos.



Paredes laterales transparentes, con vidrio de panel doble, permiten que los alimentos se exhiban desde cualquier ángulo.



Iluminación LED en la parte superior e inferior de cada estante, proporciona una presentación de alimentos excepcionalmente atractiva.



Incluye cuatro líneas de estantes sólidos reforzados, combinados con una altura frontal baja y una iluminación LED en la parte superior e inferior de cada estante.

Murales refrigerados ECOCRISTAL de -2° a +8 °C con grupo incorporado

Modelo	Referencia	Capacidad (l)	Potencia (W)	Superficie exposición (m ²)	Puertas	Temperatura (°C)	Medidas totales (mm)	P.V.P. Euros €
ECOCRISTAL-1377	19106015	460	825	2	2	+3 / +8 °C	1318 x 770 x 1975	4.250,00
ECOCRISTAL-1977	19106016	780	1250	3,5	3	+3 / +8 °C	1943 x 770 x 1975	5.895,00
ECOCRISTAL-2677	19106017	1100	2400	4,7	4	+3 / +8 °C	2568 x 770 x 1975	6.950,00