

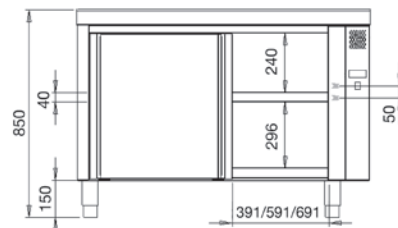
# MESAS CALIENTES

## MESA CALIENTE

- Para el mantenimiento en caliente de los platos antes del servicio.
- Fabricada en acero inoxidable AISI 304 18/10.
- Aislamiento térmico en lana de roca.
- Frontal en punto redondo de 65 mm. Peto posterior de 105 mm en mesa mural.
- Puertas correderas con anclaje superior.
- Bloque calórico lateral y resistencias ventiladas, fácilmente extraíbles.
- Panel de mando con interruptor luminoso y termostato 0/90°C digital.
- Patas de 150 mm para elevar la altura del mueble desde los 850 hasta los 900 mm.



MEDIDAS  
MESA CALIENTE



### CENTRAL GAMA 600

Medidas totales (mm)	Potencia (W)	Alimentación (V/Hz)
1200 x 600 x 850	2000	230/50
1400 x 600 x 850	2000	230/50
1600 x 600 x 850	3000	230/50
1800 x 600 x 850	3000	230/50

Con encimera	PVP (€)
• F0440110	<b>1.895</b>
• F0440112	<b>2.100</b>
• F0440111	<b>2.306</b>
• F0440113	<b>2.534</b>

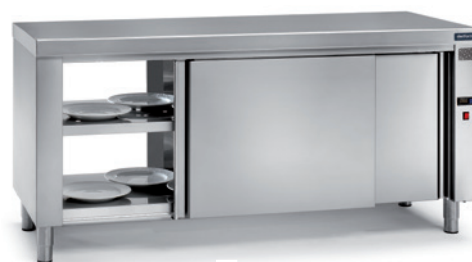
Sin encimera	PVP (€)
• F0080297	<b>1.614</b>
• F0080405	<b>1.799</b>
• F0080298	<b>1.982</b>
• F0080406	<b>2.186</b>

### CENTRAL GAMA 700

Medidas totales (mm)	Potencia (W)	Alimentación (V/Hz)
1200 x 700 x 850	2000	230/50
1400 x 700 x 850	2000	230/50
1600 x 700 x 850	3000	230/50
1800 x 700 x 850	3000	230/50
2000 x 700 x 850	3000	230/50

Con encimera	PVP (€)
• F0430110	<b>1.975</b>
• F0430113	<b>2.189</b>
• F0430111	<b>2.403</b>
• F0430112	<b>2.622</b>
• F0430114	<b>2.838</b>

Sin encimera	PVP (€)
• F0080197	<b>1.667</b>
• F0080407	<b>1.859</b>
• F0080198	<b>2.049</b>
• F0080199	<b>2.239</b>
• F0080408	<b>2.424</b>



### CENTRAL PASANTE GAMA 600

Medidas totales (mm)	Potencia (W)	Alimentación (V/Hz)
1200 x 600 x 850	3000	230/50
1400 x 600 x 850	3000	230/50
1600 x 600 x 850	3000	230/50
1800 x 600 x 850	3000	230/50

Con encimera	PVP (€)
• F0440104	<b>2.135</b>
• F0440105	<b>2.355</b>
• F0440106	<b>2.575</b>
• F0440107	<b>2.939</b>

Sin encimera	PVP (€)
• F0080409	<b>1.853</b>
• F0080410	<b>2.056</b>
• F0080411	<b>2.253</b>
• F0080412	<b>2.591</b>

### CENTRAL PASANTE GAMA 700

Medidas totales (mm)	Potencia (W)	Alimentación (V/Hz)
1200 x 700 x 850	3000	230/50
1400 x 700 x 850	3000	230/50
1600 x 700 x 850	3000	230/50
1800 x 700 x 850	3000	230/50
2000 x 700 x 850	3000	230/50

Con encimera	PVP (€)
• F0430100	<b>2.309</b>
• F0430103	<b>2.527</b>
• F0430101	<b>2.747</b>
• F0430102	<b>3.060</b>
• F0430104	<b>3.330</b>

Sin encimera	PVP (€)
• F0080150	<b>1.999</b>
• F0080413	<b>2.197</b>
• F0080151	<b>2.394</b>
• F0080152	<b>2.677</b>
• F0080418	<b>2.915</b>





### MURAL GAMA 600

Medidas totales (mm)	Potencia (W)	Alimentación (V/Hz)	Con encimera	PVP (€)	Sin encimera	PVP (€)
1200 x 600 x 850	2000	230/50	• F0440000	<b>1.934</b>	• F0080297	<b>1.614</b>
1400 x 600 x 850	2000	230/50	• F0440002	<b>2.145</b>	• F0080405	<b>1.799</b>
1600 x 600 x 850	3000	230/50	• F0440001	<b>2.352</b>	• F0080298	<b>1.982</b>
1800 x 600 x 850	3000	230/50	• F0440003	<b>2.563</b>	• F0080406	<b>2.186</b>

### MURAL GAMA 700

Medidas totales (mm)	Potencia (W)	Alimentación (V/Hz)	Con encimera	PVP (€)	Sin encimera	PVP (€)
1200 x 700 x 850	2000	230/50	• F0430000	<b>1.994</b>	• F0080197	<b>1.667</b>
1400 x 700 x 850	2000	230/50	• F0430003	<b>2.207</b>	• F0080407	<b>1.859</b>
1600 x 700 x 850	3000	230/50	• F0430001	<b>2.423</b>	• F0080198	<b>2.049</b>
1800 x 700 x 850	3000	230/50	• F0430002	<b>2.674</b>	• F0080199	<b>2.239</b>
2000 x 700 x 850	3000	230/50	• F0430004	<b>2.866</b>	• F0080408	<b>2.424</b>

## MESA CALIENTE CON GUÍAS GN 1/1

- Ideal para el almacenamiento y la conservación en caliente de alimentos preparados en recipientes GN 1/1.
- Fabricada en acero inoxidable AISI 304 18/10.
- Aislamiento térmico en lana de roca.
- Frontal en punto redondo de 65 mm. Peto posterior de 105 mm en mesa mural.
- Panel de mando con interruptor luminoso y termostato 0/90°C digital.
- Distancia entre guías de 70 mm.
- Puertas batientes.
- Reserva con calor seco.
- Patas de 150 mm para elevar la altura del mueble desde los 850 hasta los 900 mm.
- Mesa de 1200 mm con 2 cuerpos de guías y capacidad para 14 cubetas GN 1/1.
- Mesa de 1600 mm con 3 cuerpos de guías y capacidad para 21 cubetas GN 1/1.

PRODUCTOS RELACIONADOS

**RECIPIENTES GASTRONORM** pág. 183



### CENTRAL GAMA 700

Medidas totales (mm)	Potencia (W)	Alimentación (V/Hz)	Con encimera	PVP (€)	Sin encimera	PVP (€)
1200 x 700 x 850	2000	230/50	• F0432004	<b>2.985</b>	• F0080417	<b>2.677</b>
1600 x 700 x 850	3000	230/50	• F0432003	<b>3.230</b>	• F0082002	<b>2.875</b>



### MURAL GAMA 700

Medidas totales (mm)	Potencia (W)	Alimentación (V/Hz)	Con encimera	PVP (€)	Sin encimera	PVP (€)
1200 x 700 x 850	2000	230/50	• F0432005	<b>3.032</b>	• F0080417	<b>2.677</b>
1600 x 700 x 850	3000	230/50	• F0432002	<b>3.264</b>	• F0082002	<b>2.875</b>



• 3 DÍAS EXPEDICIÓN