

### Mesas cafeteras

- Con la diversidad de gama de mesas cafeteras, mesas estanterías cafetería y mesas refrigeradas frente mostrador, puede diseñar una línea completa para cada espacio y necesidad.
- Construidas en acero inoxidable AISI-304 18/10, acabado satinado y trasera en acero plastificado prelacado gris.
- Tolva de recogida de los posos del café de acero inoxidable, con golpeador desmontable reforzado y una apertura de hasta 119°.
- Cajones auxiliares en acero inoxidable AISI-304 18/10, con sistema de guías telescópicas totalmente extensibles, que permiten la apertura completa del cajón.
- Su fabricación y diseño están pensados para un uso continuado.
- Encimeras con peto trasero de 100 mm, totalmente soldado y con cantos redondeados.
- Estantes de acero inoxidable AISI-304 18/10 regulables en altura.
- Los estantes se pueden regular en 7 niveles, con una separación de 70 mm.
- Patas de acero inoxidable con pies de altura regulable.

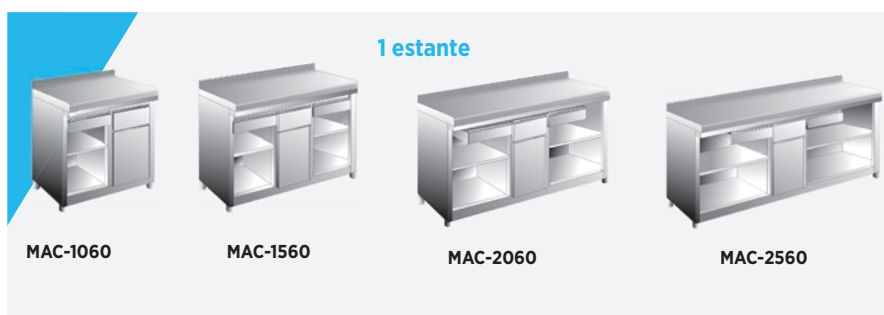
Estantes regulables en 7 niveles



MAC-1560

#### 1 estante

Dimensiones (mm)	Modelo	Referencia	Cajones	P.V.P. Euros €
1000 x 600 x 1045	MAC-1060	<b>1912101</b>	1	<b>753,00</b>
1500 x 600 x 1045	MAC-1560	<b>1912102</b>	2	<b>957,00</b>
2025 x 600 x 1045	MAC-2060	<b>1912103</b>	2	<b>1.074,00</b>
2550 x 600 x 1045	MAC-2560	<b>1912104</b>	2	<b>1.225,00</b>



MAC-1060

MAC-1560

MAC-2060

MAC-2560

Cajones con guías telescópicas



MAC-1560-2E

#### 2 estantes

Dimensiones (mm)	Modelo	Referencia	Cajones	P.V.P. Euros €
1000 x 600 x 1045	MAC-1060-2E	<b>1912105</b>	1	<b>769,00</b>
1500 x 600 x 1045	MAC-1560-2E	<b>1912106</b>	2	<b>995,00</b>
2025 x 600 x 1045	MAC-2060-2E	<b>1912107</b>	2	<b>1.117,00</b>
2550 x 600 x 1045	MAC-2560-2E	<b>1912108</b>	2	<b>1.274,00</b>



MAC-1060-2E

MAC-1560-2E

MAC-2060-2E

MAC-2560-2E

### Mesas estanterías cafetería frente mostrador

- El complemento idóneo para combinar con las mesas cafeteras y las mesas refrigeradas frente mostrador .
- Construidas en acero inoxidable AISI-304 18/10, acabado satinado y con trasera de acero plastificado.
- Encimeras con peto trasero de 100 mm totalmente soldado y cantos redondeados.
- Estantes de acero inoxidable AISI-304 18/10.
- Patas de acero inoxidable con pies de altura regulable.
- Modelos con profundidades de 350 mm y 600 mm con 1 ó 2 estantes.



Profundidad 350 mm

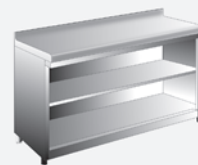
#### Profundidad 350 mm 1 ó 2 estantes



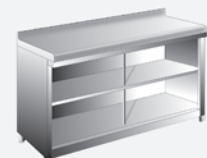
Largo 1000 mm



Largo 1500 mm



Largo 2025 mm



Largo 2550 mm

#### 350 mm

#### 1 estante

Dimensiones (mm)	Modelo	Referencia	P.V.P. Euros €
1000 x 350 x 1045	<b>MA-1035</b>	1922101	<b>428,00</b>
1500 x 350 x 1045	<b>MA-1535</b>	1922102	<b>593,00</b>
2025 x 350 x 1045	<b>MA-2035</b>	1922103	<b>706,00</b>
2550 x 350 x 1045	<b>MA-2535</b>	1922104	<b>1.057,00</b>

#### 2 estantes

Modelo	Referencia	P.V.P. Euros €
MA-1035-2E	<b>1922109</b>	<b>464,00</b>
MA-1535-2E	<b>1922110</b>	<b>643,00</b>
MA-2035-2E	<b>1922111</b>	<b>760,00</b>
MA-2535-2E	<b>1922112</b>	<b>1.106,00</b>



Profundidad 600 mm

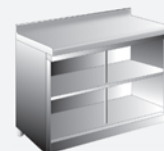
#### Profundidad 600 mm 1 ó 2 estantes



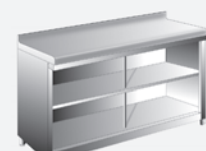
Largo 1000 mm



Largo 1500 mm



Largo 2025 mm



Largo 2550 mm

#### 600 mm

#### 1 estante

Dimensiones (mm)	Modelo	Referencia	P.V.P. Euros €
1000 x 600 x 1045	<b>MA-1060</b>	1922105	<b>574,00</b>
1500 x 600 x 1045	<b>MA-1560</b>	1922106	<b>712,00</b>
2025 x 600 x 1045	<b>MA-2060</b>	1922107	<b>927,00</b>
2550 x 600 x 1045	<b>MA-2560</b>	1922108	<b>1.259,00</b>

#### 2 estantes

Modelo	Referencia	P.V.P. Euros €
MA-1060-2E	<b>1922113</b>	<b>621,00</b>
MA-1560-2E	<b>1922114</b>	<b>770,00</b>
MA-2060-2E	<b>1922115</b>	<b>999,00</b>
MA-2560-2E	<b>1922116</b>	<b>1.304,00</b>